

EVALUATION DE LA PRISE EN CHARGE MEDICAMENTEUSE ET DES DISPOSITIFS MEDICAUX DANS LA CERTIFICATION

ACCOMPAGNEMENT & OUTILS PROPOSES PAR LES OMEDIT

Céline BOREL , pharmacien

Patricia LE GONIDEC, pharmacien, coordinatrice de l'OMEDIT IDF

 www.omedit-idf.fr

 omedit.idf@aphp.fr

 [omedit_idf](https://twitter.com/omedit_idf)

Objectifs en lien avec la PECM : Outils RESOMEDIT



I. LE PATIENT

- 1-Est informé et son implication est recherchée Critères PECM
- 2-Est respecté Critères PECM
- 3-Ses proches et/ou aidants sont associés à la mise en œuvre du projet de soins avec son accord
- 4-Ses conditions de vie et de lien social sont prises en compte dans le cadre de sa prise en charge

II. L'EQUIPE DE SOINS

- 5-La pertinence des parcours, des actes et des prescriptions est argumentée en son sein Critères PECM
- 6-Est coordonnée pour prendre en charge le patient de manière pluriprofessionnelle et pluridisciplinaire Critères PECM
- 7-Maitrise les risques liés à ses pratiques Critères PECM
- 8-Evalue ses pratiques notamment au regard du suivi des résultats cliniques de leur patient Critères PECM

III. L'ETABLISSEMENT

- 9-Définit ses orientations stratégiques en cohérence avec son territoire
- 10-Favorise l'engagement des patients individuellement et collectivement
- 11-Sa gouvernance fait preuve de leadership
- 12-Favorise le travail en équipe et le développement des compétences
- 13-Les professionnels sont impliqués dans une démarche de qualité de vie au travail impulsée par la gouvernance
- 14-Dispose d'une réponse adaptée et opérationnelle aux risques auxquels il peut être confronté
- 15- Développe une dynamique d'amélioration continue de la qualité des soins Critères PECM

Évaluation de la prise en charge médicamenteuse
selon le référentiel de certification

La prise en charge médicamenteuse est un processus complexe qui repose sur l'organisation du circuit de médicament. Celle-ci doit prendre en compte dans sa mise en œuvre les facteurs humains et organisationnels, les facteurs environnementaux, l'évaluation des pratiques professionnelles et les situations à risque.

Plusieurs facteurs expliquent la survenue d'erreurs :

- l'intervention de différents acteurs de santé dont les rôles particuliers sont complémentaires et l'enchaînement de nombreuses étapes qui se réalisent en des lieux géographiquement différents ;
- la diversité des pathologies, leur degré d'urgence et de gravité couplée à la diversité des thérapeutiques et des terrains des patients ;
- des projets thérapeutiques de plus en plus complexes nécessitant un développement d'information adapté au patient d'autant plus délicat ;
- ou encore l'interruption de tâches.

L'objectif de la prise en charge médicamenteuse à l'hôpital est d'assurer au bon patient l'apport du bon médicament, à la bonne posologie, selon la bonne voie, dans les bonnes conditions et au meilleur coût.

Outils de sécurisation et d'auto-évaluation de l'administration des médicaments HAS, 2013

Enjeux nationaux

- Lutter contre l'iatrogénie médicamenteuse.
- Éviter les erreurs médicamenteuses.
- Sécuriser les médicaments à risque.
- Promouvoir le bon usage des antibiotiques et lutter contre l'antibiorésistance.
- Promouvoir la conciliation des traitements médicamenteux.

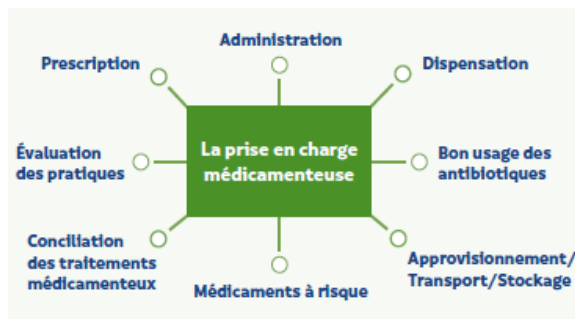
Évaluation de la douleur et des soins palliatifs
selon le référentiel de certification

Évaluation de la prise en charge des personnes âgées
selon le référentiel de certification

Évaluation de la prévention des infections associées aux soins
selon le référentiel de certification

Évaluation de l'hospitalisation à domicile
selon le référentiel de certification

Critères en lien avec la PECM & les produits de santé : Outils RESOMEDIT



Un outil de recensement des outils des OMEDIT

Lien : https://docs.google.com/spreadsheets/d/1CaMnWeu_tnZL5-OeJVmEqhX5Hs6iRpYS9UouL6S-R6Q/edit?usp=sharing

Certification des établissements de santé pour la qualité des soins Version - Septembre 2021 Outils du ResOMÉDIT

Critère de la certification **Secteur d'activité** **Niveau d'exigence** **Type d'outil** **OMÉDIT**

Critère de la certification	Secteur	Niveau d'exigence	Outils	Intitulé /descriptif	Lien	OMÉDIT	Mise à jour
1.1-05 Le patient bénéficie de messages renforçant sa capacité à agir pour sa santé	Tout l'établissement	Standard	Fiche	Arrêter mon IPP, c'est possible ! Votre médecin vous a prescrit un IPP	http://www.omedit-centre.fr/portail/gallery_files/site/136/2953/5062/7111.pdf	Centre Val de Loire	7/9/2021
1.1-05 Le patient bénéficie de messages renforçant sa capacité à agir pour sa santé	Tout l'établissement	Standard	Fiche	Votre médecin vous a prescrit un anticancéreux oral : quelques conseils pour manipuler les comprimés ou les gélules et bien gérer les effets secondaires	http://www.omedit-centre.fr/portail/gallery_files/site/136/2953/5062/7251.pdf	Centre Val de Loire	7/9/2021
1.1-06 Le patient bénéficie d'actions pour devenir acteur face à sa maladie	Tout l'établissement	Standard	Fiche	Observance, flyer à l'intention des patients sur l'observance thérapeutique Traitement personnel des patients hospitalisés, gestion	http://www.omedit-centre.fr/portail/gallery_files/site/136/2953/5062/5221.pdf	Centre Val de Loire	7/9/2021

Critère 1.1-03 Le patient exprime son consentement libre et éclairé sur son projet de soins et ses modalités

Critère 1.1-06 : Le patient bénéficie d'actions pour devenir acteur de sa prise

Critère n° 3.2-03 - L'établissement a une communication centrée sur le patient

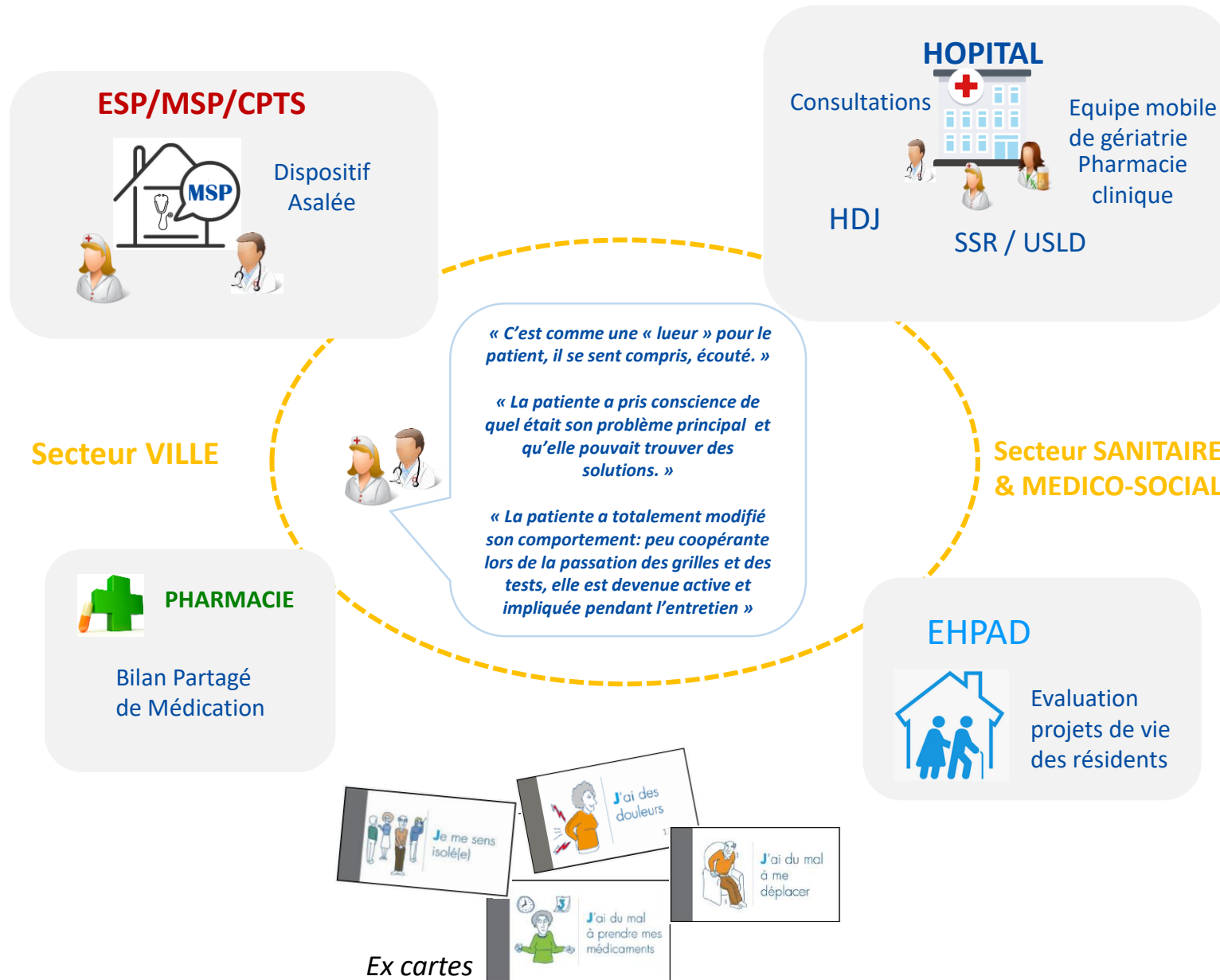


Entretien de compréhension OMAGE : de quoi s'agit-il ?

- Technique d'**écoute active** du patient → permet de faire un point global à un moment donné de sa prise en charge → identification des **besoins**, des **priorités** et des **difficultés** du patient = **IMPLICATION DU PATIENT dans sa prise en charge**
- Basée sur un **jeu de cartes**
- Créée pour les patients **âgés** mais adaptée à (presque) **tous les patients adultes**
- Utilisable par un large panel de **professionnels du champ de la santé** : médecin, IDE, pharmacien, psychologue, aide soignant, assistant social (**formés ou non aux 40h ETP**)

Objectifs:

- Renforcer ou (r)établir **l'alliance thérapeutique**, améliorer la **qualité de prise en charge** du patient
Le plan d'aide et de soins n'est pas seulement « validé » par la personne mais bien co-construit avec elle
- Renforcer le lien entre les professionnels impliqués dans la prise en charge du patient



Rôle de l'OMEDIT Ile-de-France :

- **Formation (pluri professionnelle, intersectorielle) et accompagnement** des professionnels de santé à la technique de l'entretien de compréhension OMAGE
 - **Mise en relation** des équipes médicales, pharmaceutiques & soignantes (formations inter-équipes)
 - Formation gratuite, visio (2 x 1h30) avec étape de mise en pratique et accompagnement personnalisé des apprenants
 - Formation s'adressant à tous types de **professionnels du champ de la santé**
 - Formateurs : 1 pharmacien + 1 médecin gériatre de l'OMEDIT IDF
- **Demande de formation :**
Par mail (omedit.idf@aphp.fr)
Sollicitation en équipe de préférence

Critère n° 3.6-04 - Les risques environnementaux et enjeux du développement durable sont maîtrisés.



Influencer les comportements des professionnels et des patients en faveur du DD

- Désigner un référent DD
- Mettre en œuvre une politique de sensibilisation en matière de protection des risques environnementaux
- Mettre en œuvre des actions de maîtrise des risques environnementaux



Mesurer et réduire les émissions de gaz à effet de serre



Garantir un soutenabilité économique



FORMATION/ATELIER SCIENTIFIQUE

PLAN HEALTH FAIRE^o

Apprendre collectivement pour agir durablement !




Check-list *Ma stratégie «Achats durables» une vision à 360°*

Critère n° 3.6-04 - Les risques environnementaux et enjeux du développement durable sont maîtrisés.



 **FORMATION** **PLAN HEALTH FAIRE**^o
Apprendre collectivement pour agir durablement !

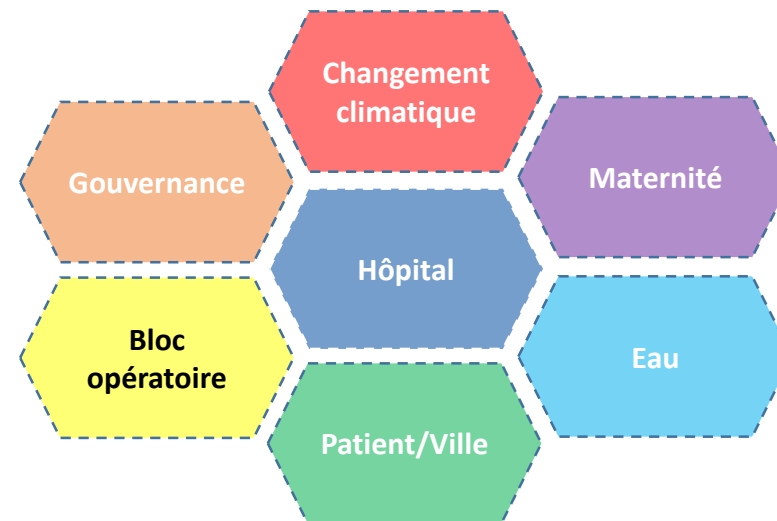
Cible :

- ✓ l'ensemble des parties prenantes en ES
- ✓ quel que soit son niveau relatif au DD

3 objectifs pédagogiques :

-  **COMPRENDRE**
-  **FEDERER**
-  **AGIR**


7 modules thématiques :

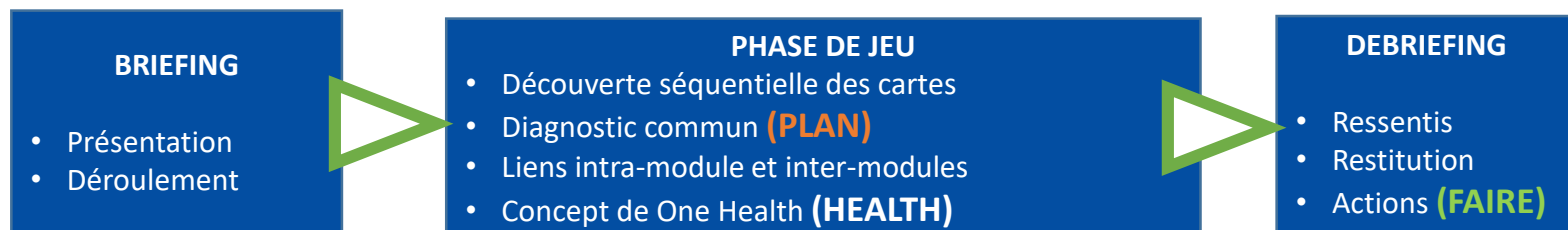


Modalités d'organisation et déroulement de l'atelier scientifique :

 **Durée : 2h**

 **1 jeu de cartes PLAN HEALTH FAIRE**^o

 **8 à 30 participants + 1 animateur formé**
(référent DD = acteur clé)



Pour toute information relative à la formation PLAN HEALTH FAIRE (outil OMEDIT IDF/CHU Poitiers): planhealthfaire@gmail.com

